

Los pobres absolutos se definen como aquellos que viven con menos de 1,90 dólares al día. Aunque el número de personas en condiciones de la pobreza extrema se ha reducido significativamente en últimos treinta años, pasando de 1.850 millones en 1990 a los 767 millones actuales, las cifras siguen siendo muy altas.

CARACTERÍSTICAS DE LOS POBRES A NIVEL MUNDIAL

La gente más pobre vive en su mayoría agricultura, son jóvenes, con poca educación, e viven en familias numerosas con muchos niños. El 80% de los pobres del mundo vive en zonas rurales: el 64% está empleado en la agricultura, el 44% tiene 14 años o menos y el 39% no recibió ningún tipo de instrucción.

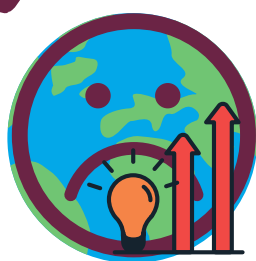


DESIGUALDADES ECONÓMICAS

Globalmente, la riqueza se concentra en determinadas zonas y en manos de unos pocos. Esto representa un riesgo para la seguridad social y la estabilidad y una amenaza para la democracia, porque el poder de los más ricos es fuerte y puede influir en las decisiones gubernamentales desventaja de los más débiles.

POBREZA A NIVEL MUNDIAL

África subsahariana es la región donde viven el mayor número de pobres absolutos seguida por el sur de Asia. África es la única continente del mundo donde el número de pobres continúa creciendo.



POBREZA EN PAÍSES EN DESARROLLO

El crecimiento económico también ha afectado a los países en desarrollo, pero no se han distribuido los recursos disponibles igualmente y esto ha generado grandes brechas entre diferentes grupos sociales.



POBREZA EN PAÍSES DESARROLLADOS

Este fenómeno también está involucrando a las regiones más desarrolladas, especialmente entre categorías personas más débiles, como ancianos o inmigrantes.

LAS DESIGUALDADES DERIVADAS DE LA POBREZA

Otros problemas se derivan de la pobreza: mala nutrición, enfermedades, imposibilidad de acceder a la educación.

